



HOSPITAL DE ILLAPEL
**DR. HUMBERTO
ELORZA CORTÉS**
¡TU HOSPITAL PROVINCIAL!

SERVICIO DE SALUD COQUIMBO
CONSEJO INTEGRADOR DE LA RED ASISTENCIAL.

HIPOACUSIA BILATERAL EN PERSONAS DE 65 AÑOS O MÁS QUE REQUIERAN USO DE AUDÍFONO.

Servicio de Otorrinolaringología.
Hospital de Illapel Dr. Humberto Elorza Cortés.
Noviembre 2020

HIPOACUSIA:

La pérdida de la capacidad de oír, bien sea de forma total o parcial.
(OMS)

CAUSAS

- PRESBIACUSIA
- OTITIS MEDIA AGUDA
- OTITIS MEDIA CRÓNICA
- OTOESCLEROSIS
- TUMORES
- MEDICAMENTOS.

CLASIFICACIÓN:



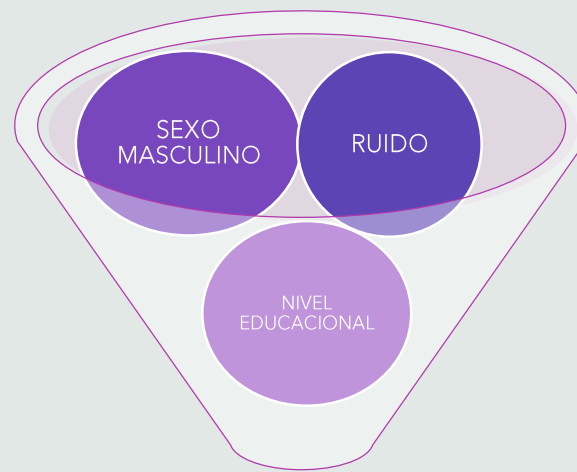
HIPOACUSIA EN MAYORES DE 65 AÑOS.

Epidemiología.

EEUU Primera causa de discapacidad crónica.

CHILE ENS 2010: Prevalencia de hipoacusia en mayores de 65 años es de un 52 %

HIPOACUSIA



Hipoacusia
mayor 65 años

HIPOACUSIA BILATERAL EN PACIENTES MAYORES DE 65 AÑOS.

Situación actual

+ Todo paciente con hipoacusia bilateral mayor o igual de 65 años es derivado Hospital la Serena para **confirmación diagnóstica, tratamiento** (adaptación de audífono) y seguimiento.

DESVENTAJAS:

- + Paciente debe realizar múltiples viajes desde la confirmación diagnóstica hasta adaptación y posterior seguimiento.
- + Pacientes de tercera edad, con patologías visuales, articulares que dificultan su movilización.
- + Situación pandemia ha retrasado su atención, enlenteciendo proceso de adaptación de audífono.
- + Nivel educacional bajo y deterioro cognitivo en algunos casos.
- + Rechazo de pacientes y/o familiares a derivación a La Serena.
- + Poca adherencia al tratamiento.
- + Gasto por múltiples viajes.

Gasto de viaje por persona \$14.000

(\$84.000/ anual x 506 pacientes):

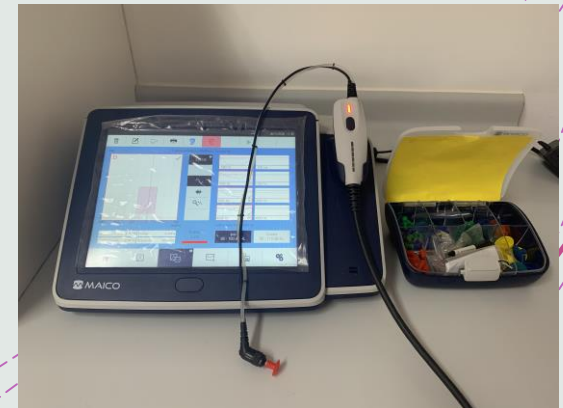
\$ 42,504,000

HIPOACUSIA BILATERAL EN PACIENTES MAYORES DE 65 AÑOS.

CALIDAD DE ATENCIÓN SERVICIO ORL ILLAPEL.

- + Recurso humano: 2 especialista otorrinolaringología/ tecnólogo médico otorrino.
- + Recurso material:
 1. Equipamiento: Audiómetro/ cámara sonoamortiguada/ impedanciómetro.
 2. Infraestructura.
- + Recurso financiero: Programa de prestaciones institucionales. (Servicio Salud Coquimbo)
- + Demanda: Lista de espera sospecha de hipoacusia (31/10/2020)
 1. Lista de espera Chopa en HLS: (430 pacientes)
 2. COMGES HLS Origen Choapa (203 pacientes)
 3. Lista de espera Choapa en H. Illapel (76 pacientes)

506
PACIENTES

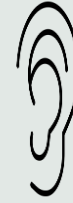


HIPOACUSIA BILATERAL EN PACIENTES MAYORES DE 65 AÑOS

Beneficios/ impacto:

- Proceso de adaptación de audífono expedita.
- Rapidez adaptación.
- Reducir lista de espera de hipoacusia en la provincia.
- Mapa de derivación más descentralizado.
- Adherencia a proceso de adaptación.
- Confortabilidad y bienestar para el paciente.
- Reducción de costos de traslado = optimizar recursos.
- Garantizar calidad de atención.

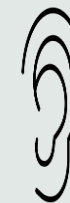
OBJETIVO GENERAL:



Lograr una mejoría en la calidad de vida y disminución de la morbimortalidad, en las personas de 65 años y más, que presentan hipoacusia bilateral, a través de la rehabilitación de la comunicación, mediante el uso de audífonos.

Objetivos específicos

- + Mejorar la calidad de vida de la persona de 65 años y más con hipoacusia bilateral, mejorando su integración social y su autonomía.
- + Optimizar la indicación del audífono en personas de 65 años y más con hipoacusia bilateral.
- + Mejorar la adherencia en el uso del audífono.
- + Contribuir al cumplimiento del objetivo sanitario: **mejorar el estado de salud funcional de los adultos mayores.**



Acceso:

+ Todo beneficiario de 65 años y más:

1. Con confirmación diagnóstica e indicación médica de audífono, tendrá acceso a tratamiento y seguimiento.
2. En tratamiento tendrá acceso a continuarlo.

Oportunidad:

Tratamiento:

Dentro de 45 días desde confirmación diagnóstica.

HIPOACUSIA BILATERAL EN PACIENTES MAYORES DE 65 AÑOS

+MAPA DE DERIVACIÓN:

CONSULTA DE APS:
Hipoacusia en
paciente mayores de
65 años.

DERIVACIÓN.

Evaluación ORL
Hospital de Illapel

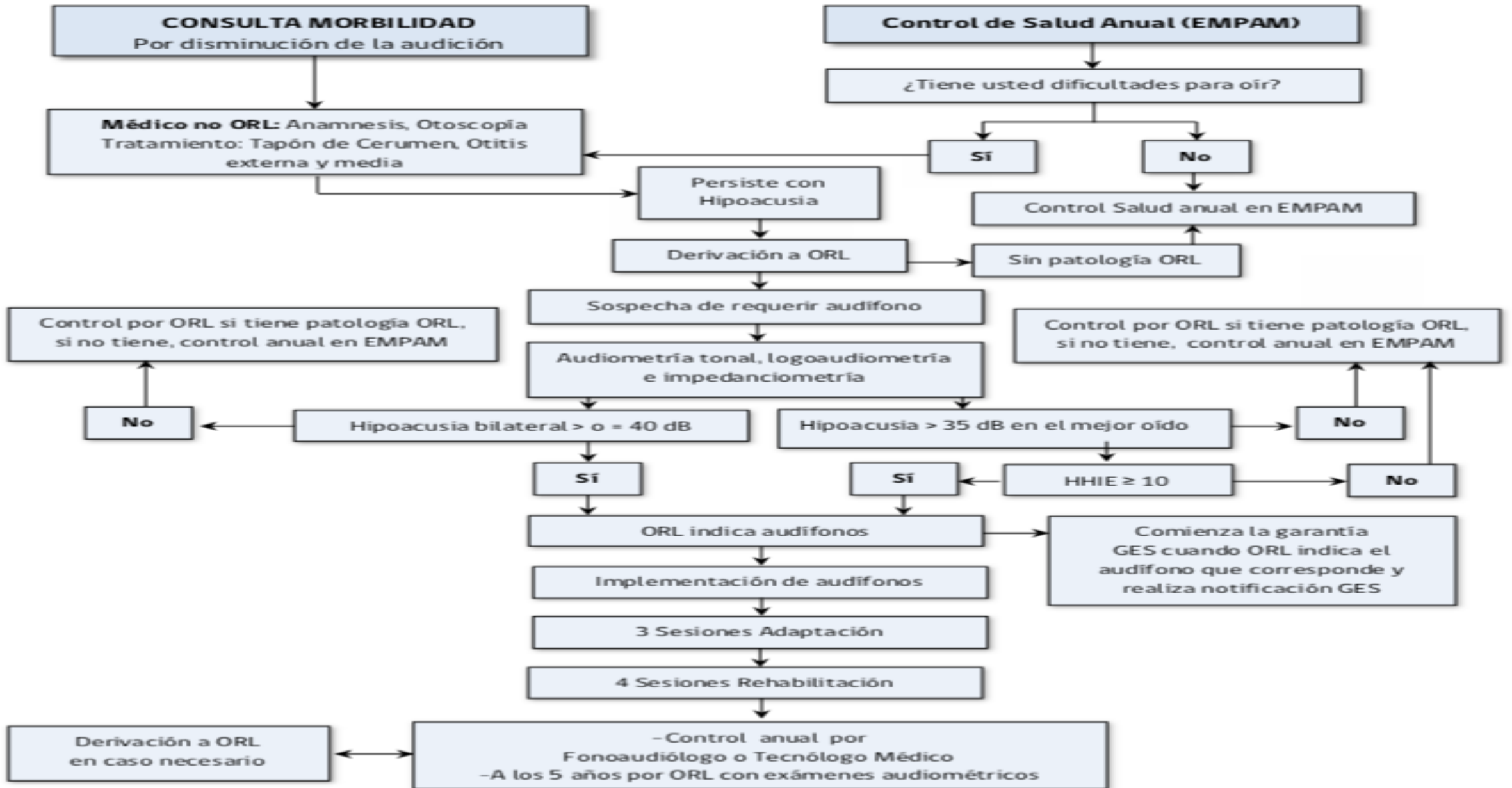
ILLAPEL

LOS
VILOS

CANELA

SALAMANC
A

Flujograma de manejo de la persona de 65 años y más con hipoacusia bilateral



CUESTIONARIO HHIE-S

HEARING HANDICAP INVENTORY FOR THE ELDERLY

	Si	Algunas veces	No
	4	2	0

¿Alguna vez se ha sentido avergonzado al conocer personas, debido a problemas para oír?

¿Los problemas para oír le hacen sentir frustrado al hablar con miembros de su familia?

¿Tiene dificultad para oír cuando alguien le habla en voz baja?

¿Alguna vez ha tenido limitaciones debido a problemas para oír?

¿Los problemas para oír le han causado dificultades al visitar amigos, parientes o vecinos?

¿Los problemas para oír han hecho que vaya menos seguido de lo que le gustaría a actos sociales o servicios religiosos?

¿Los problemas para oír han causado discusiones con miembros de su familia?

¿Los problemas para oír le causan dificultad para entender los programas de televisión o radio?

¿Cree que su problema para oír limita su vida personal o social?

¿Un problema para oír le causa dificultad cuando va con amigos o parientes a un restaurante?

TOTAL

RANGO DE PUNTOS: 0 - 40

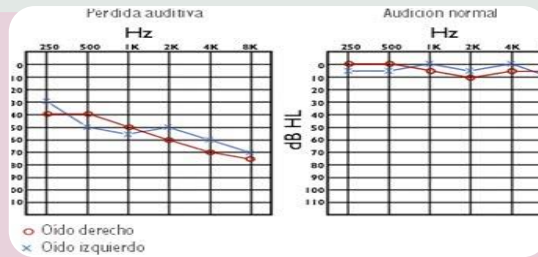
0 - 8 -- sin alteración autopercebida
10 - 22 -- con dificultad leve a moderada

24 - 40 -- dificultad significativa

Exámenes y confirmación



Audiometría
Logoaudiometría*
Impedanciometría



Hipoacusia bilateral \geq a 40 dB

Hipoacusia \geq a 35 dB en el mejor oído con HHIE \geq 10 puntos.



Paciente candidato al uso de audifono (confirmación ORL)
Toma de impresión y adaptación





Adaptación de audífonos exitosa

Manejo de audífono y molde

Sesiones de adaptación y calibración

Paciente acompañado de un familiar

Controlar las expectativas y ansiedad

Tres primeras sesiones realizadas por TM empresa

Última sesión realizada por TM Hospital (ganancia funcional)

Adherencia a audífono unilateral

1 año después

Adaptación audífono contralateral



Gracias por su atención

Rosymar Maya
Constanza Molina
Wilmer Rangel

Servicio de
Otorrinolaringología.
Noviembre 2020